

# GWS シリーズ

《硬軟互層、軟質層掘削に威力を発揮》



- 特長のあるインサイド形状により機械的なコア破壊軽減！
- 特長のある水孔形状で冷却水流によるコア破壊軽減！
- 特長のあるオプションパーツによりコア詰り軽減！
- コアリフターは各サイズ GW と共通です！
- ビット、コアリフターケース、ノンリフターケースのみ交換で地質に対応！
- 先端部品はそれぞれ専用部品となります！

**【オーバーサイズ製作可能 !!お問い合わせ下さい】**

# 《特長ある2種類のインプリビット》

【66×50、76×60、86×70】

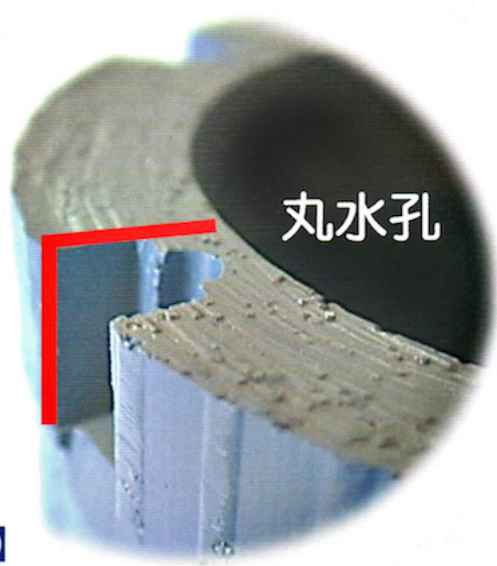
## GWS 7

テーパビットカーフ



## GWS 特殊

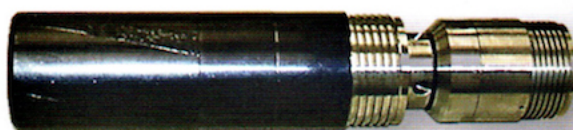
開放型ウォータウエイ



【オプション部品】

“GWS” スイベルヘッド 66、76、86サイズ

特許第4627505号 取得



先端クリアランスにおける微妙な調整を可能にしたGWSスイベルヘッドと採取率向上を可能にしたGWSビットとの組みあわせたパフォーマンスを是非お確かめ下さい

