

## 《コア詰り解消のための新たなラインナップ》

# スムーズインリフター

スムーズインリフターは、コア詰りが発生し易い条件において、内面の縦溝を無くす事で侵入時のコアとの接触抵抗を可能な限り抑制し、コア詰りを解消いたします。



### 特徴

#### ◇ 特殊内面形状【1】

内面には従来の縦溝がありません、このためコアの侵入がとてもスムーズで、更に内面よりも多少沈ませた横溝を新たに配置しているため、硬軟互層のコア侵入を妨げることなくコアを保持出来ます。

#### ◇ 外溝の採用【2】

適正に配置された外溝によりリフターの拡径及び縮径動作がとてもスムーズです。特殊内面形状におけるコア侵入の接触抵抗抑制効果を助長し、コア保持機能も非常に優れています。

#### ◇ インナーエクステンションとの内面段差の排除。

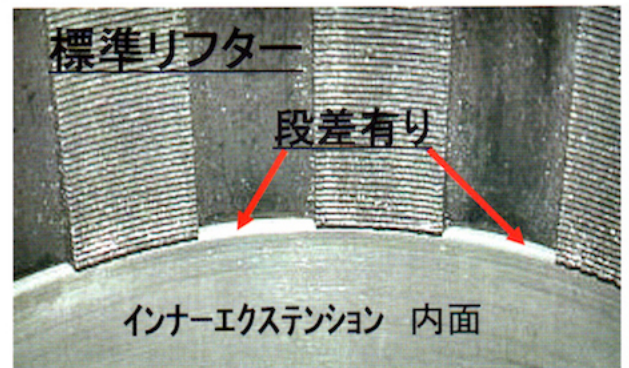
インナーエクステンションとコアリフターの内面がほぼ均一となり、段差が無い場合コアの侵入がよりスムーズです。

# 《GW/GWS 各種コアリフターケースに組合せ自由》

硬軟互層, 玉石, 粘板岩、頁岩層などに最適



## 内面セット状況



注: 硬岩層(棒状)掘削は標準リフターをお薦めします