

《“軟質”粘土・泥質・砂質・凝灰質に》
特許出願中

スパイクビット GW



特 徴

1. “食込み”効果
フェイスダイヤ突出量が
従来サーフェスの2倍以上
切削スピードも2倍以上
写真下：②
2. 軟質掘削で性能発揮
メタル&インプリ使用不可層
3. 特殊インサイド
ゲージを短くしコア進入を
容易にする
写真上：①
4. 幅広ウォーターウェイ
循環水の排出性向上
5. 独創的フェイスデザイン
循環水が廻り易い形状
(張付きによる、掘削障害低減)

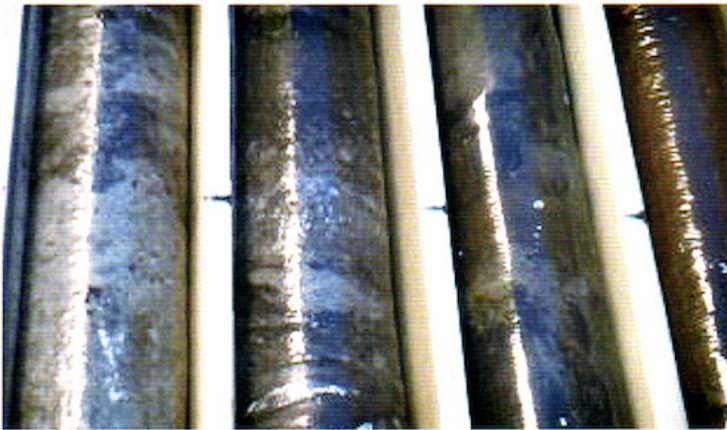
《コアリフターに張付き詰りが多い時、ノンリフターケースを使用（標準ビット仕様）》



“粘土”掘削



“凝灰質”掘削



“泥岩・粘土・凝灰質”互層掘削



ノンリフターケース

※オプションパーツ

- * 送水量：5L～10L／毎分が目安です（清水・泥水）
- * 回転数：90rpm～200rpmが目安です
- * 泥剤：イーゼードリル・TK60B・レスター推奨
- ◇ 礫岩層・玉石・硬岩層でのご使用は避けてください
- ◇ 無水掘削でのご使用は避けてください